

MaxiMet 用アクセサリ

MaxiMet ウェザーステーションは、さまざまなアクセサリでサポートされています。これらのアクセサリは、MaxiMet の接続、設置、メンテナンスに使用することができます。アクセサリは、MaxiMet 製品の長期的な性能を確保するために設計、または選択されています。



アクセサリリスト	
MaxiMet 接続用コネクタ (新品に 1 個付属)	1405-PK-069
電源&通信ケーブル用 4 ペアケーブル	026-03156
コネクタ付、電源・通信 15m ケーブル	1405-10-080
MaxiMet 設定用テストケーブル (1.8m)	1957-10-065
壁掛け用、ボール留め用取付金具	1771-PK-115
サポートチューブ、0.5m、取り付け穴はタップ済み。	1405-30-056
GMX550, GMX551 に取付可能な転倒ます式雨量計	1957-PK-069
MaxiMet-転倒ます式雨量計間用ケーブル 20m	1957-10-066
GMX550, GMX551 に取り付け可能な光学式雨量計	1957-PK-073
MaxiMet-光学式雨量計間用ケーブル 20m	1957-10-064
GMX550, GMX551 に雨量計を取り付ける為のコネクタ	020-06496
MetSet ソフトウェア (設定用)	*Gill 社ホームページからダウンロード可能
MetView ソフトウェア (データ閲覧・記録用)	

アクセサリ詳細

- コネクタ (1405-PK-069)**
 必要に応じて、交換用コネクタを用意しています。MaxiMet 全機種に対応し、ピンが付属しています。
- ケーブル**
 4 ペアケーブルは、MaxiMet を電源や通信に接続するために使用することができます。ケーブルは、ピンを取り付けた 15m ケーブル (1405-10-080)、またはメーター単位 (026-03156) で供給することができます。
- セットアップ/コンフィギュレーション用ケーブル (1957-10-065)**
 MaxiMet をパソコンの USB ポートに接続するためのケーブルです。MetSet を使用することで、MaxiMet の設定を特定の要件に合わせて更新することができます。ケーブルの長さは 1.7m で、片方は MaxiMet コネクタ、もう片方は USB コネクタが付属しています。



MaxiMet[®]用アクセサリー

- 壁面またはポールマウント用取付金具
(1771-PK-115)

MaxiMet 本体を壁や直径 30~58mm のポールに取り付けるための取付金具です。長さ約 285mm、幅約 130mm です。



- 取付チューブ (1405-30-056)

取付チューブは、MaxiMet をポールやタワーにマウントするために使用します。アルミチューブの長さは 0.5m で、MaxiMet ユニートをサポートチューブに固定できるように、あらかじめネジを切った取り付け穴があります。



- 転倒ます式雨量計 (1957-PK-069)

GMX550、GMX551 に接続して雨を計測できる転倒ます式雨量計です。高さは約 230mm、転倒ますの直径は 127mm です。雨量計を MaxiMet に接続するための 20m のケーブル (1957-10-066) も供給可能ですが、独自のケーブルもご使用可能です。



- 光学式雨量計 (1957-PK-073)

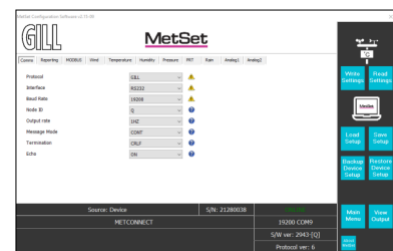
GMX550、GMX551 に接続して雨を計測できる光学式雨量計です。大きさは高さ 142mm、直径 142mm です。雨量計と MaxiMet を接続するための 20m ケーブル (1957-10-064) を用意しています。また、MaxiMet に接続するためのコネクタ (020-06496) が用意されており、独自のケーブルもご使用可能です。



- MetSet ソフトウェア

MetSet は、MaxiMet 本体の設定を変更するための Windows 対応のソフトウェアパッケージです。

MetSet は [Gill 社ホームページ](#) から無料でダウンロードすることができます。



- MetView ソフトウェア

MetView は、MaxiMet からの計測データを閲覧・記録するために使用できる Windows 対応のソフトウェアパッケージです。

MetSet は [Gill 社ホームページ](#) から無料でダウンロードすることができます。

